

I.S.S.EINAUDI - CASAREGIS - GALILEI

Architectural floor plan of the first floor of the Liceo Scientifico "G. Galilei" in Palermo. The plan shows various rooms including classrooms (LC), laboratories (LAB.), offices (UFFICIO), and specialized spaces like a library (BIBLIOTECA) and a museum (MUSEO SCOLASTICO). Rooms are labeled with codes like VAPT001 and their respective areas in square meters. A red line and the text "UFF. PRESIDE" are added to the plan, indicating the location of the President's Office.

Legend:

- LC: Laboratorio (Laboratory)
- AS: Aule Speciali (Special Classrooms)
- M: Museo Scolastico (School Museum)
- SG: Spazio Ginnico (Gymnasium Space)
- U: Ufficio (Office)

Rooms and their areas (mq):

- VAPT001: 51.63 (LABORATORIO TECNOLOGIA)
- VAPT002: 129.84 (LAB. SISTEMI MECCANICI)
- VAPT003: 85.49 (LABORATORIO ELETTRONICA)
- VAPT004: 28.14 (MAGAZZINO LAB. SALDATURA)
- VAPT005: 22.62
- VAPT006: 54.24 (TELECOMUNICAZIONI RECUPERO PC ROTTI)
- VAPT007: 352.8
- VAPT008: 53.68 (SALA INSEGNANTI)
- VAPT009: 37.74 (SEGRETARIA ALUNNI)
- VAPT010: 7.06 (Sportello pubblico: iscrizioni alunni)
- VAPT011: 7.16 (ARCH. SEGRETARIA ALUNNI)
- VAPT012: 7.16 (PORTINERIA)
- VAPT013: 65.60
- VAPT014: 4.00 (QUADRO EL.)
- VAPT015: 7.9
- VAPT016: 26.00 (UFFICIO TECNICO)
- VAPT017: 33.88 (VICE PRESIDENZA)
- VAPT018: 45.22 (UFFICIO FIDUCIARIE CASAREGIS)
- VAPT019: 81.14 (SEGRETARIA DEL PERSONALE)
- VAPT020: 22.00
- VAPT021: 45.92 (COLLABORATORI AMM. CONTABILITÀ)
- VAPT022: 31.77 (ARCHIVIO SCOLASTICO)
- VAPT023: 30.54 (AMBULATORIO MEDICO)
- VAPT024: 10.12 (RIPOSTIGLIO)
- VAPT025: 13
- VAPT026: 25.44 (SPOGLIATOI ALLIEVI)
- VAPT027: 38.89 (SPOGLIATOI ALLIEVI)
- VAPT028: 13.18
- VAPT029: 10.08
- VAPT030: 13.95
- VAPT031: 10.3
- VAPT032: 59.05 (BIBLIOTECA)
- VAPT033: 59.0 (LAB. SALDATURA)
- VAPT034: 44.71 (LAB. SALDATURA)
- VAPT035: 13.11 (MAGAZZINO LAB. SALDATURA)
- VAPT036: 127.28 (LAB. ELETTRONICA)
- VAPT037: 129.62 (LAB. MACCHINE SPECIALI)
- VAPT038: 51.46 (ARCH. SCOLASTICO)
- VAPT039: 5.11
- VAPT040: 5.19
- VAPT041: 58.2
- VAPT042: 127.5 (OFFICINA MACCH. UTENSILI)
- VAPT043: 130.5 (SPAZIO GINNICO)
- VAPT044: 134.6 (SPAZIO GINNICO)
- VAPT045: 11
- VAPT046: 10.12 (RIPOSTIGLIO)
- VAPT047: 52.7
- VAPT048: 7.8
- VAPT049: 8.04
- VAPT050: 6.60
- VAPT051: 8.5
- VAPT052: 10.85
- VAPT053: 10.85
- VAPT054: 52.82 (LABORATORIO TECNOLOGIA)

Additional labels: DEP. ATTREZZI PALESTRA, SPOGLIATOI PERS. ATA, LC, VAPT025, VAPT026, VAPT027, VAPT028, VAPT029, VAPT030, VAPT031, VAPT032, VAPT033, VAPT034, VAPT035, VAPT036, VAPT037, VAPT038, VAPT039, VAPT040, VAPT041, VAPT042, VAPT043, VAPT044, VAPT045, VAPT046, VAPT047, VAPT048, VAPT049, VAPT050, VAPT051, VAPT052, VAPT053, VAPT054.

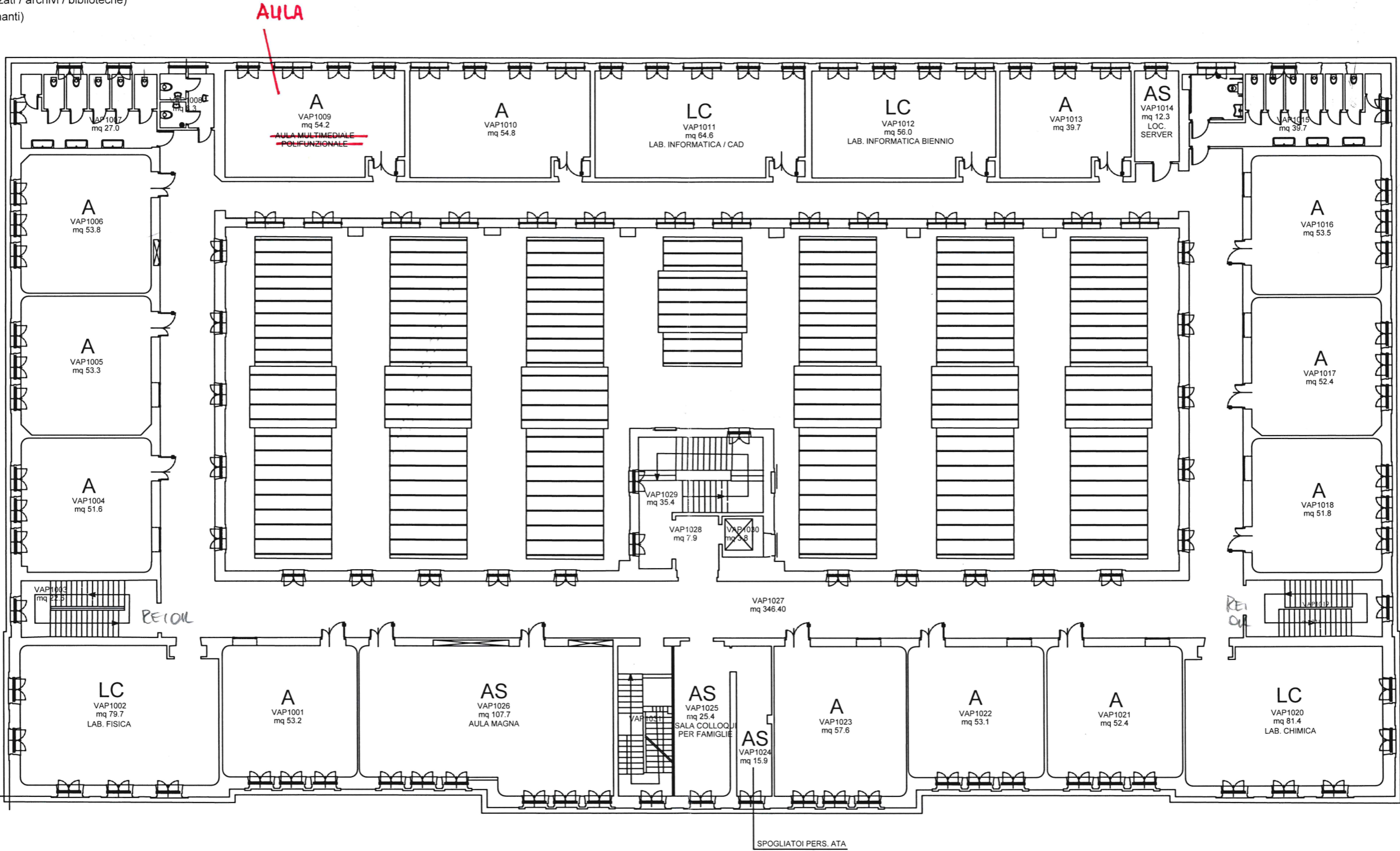
Red line and text: UFF. PRESIDE

CITTÀ METROPOLITANA DI GENOVA

PIAZZA SOPRANIS, 5 - PIANO PRIMO

I.S.S.EINAUDI - CASAREGIS - GALILEI

- A (Aule) n.13
- LS (Laboratori semplici)
- SG (Spazio ginnico / palestra)
- LC (Laboratori con impianti complessi) n.4
- M (Magazzini autorizzati / archivi / biblioteche)
- U (Uffici / aula insegnanti)
- AS (Altri spazi) n.4

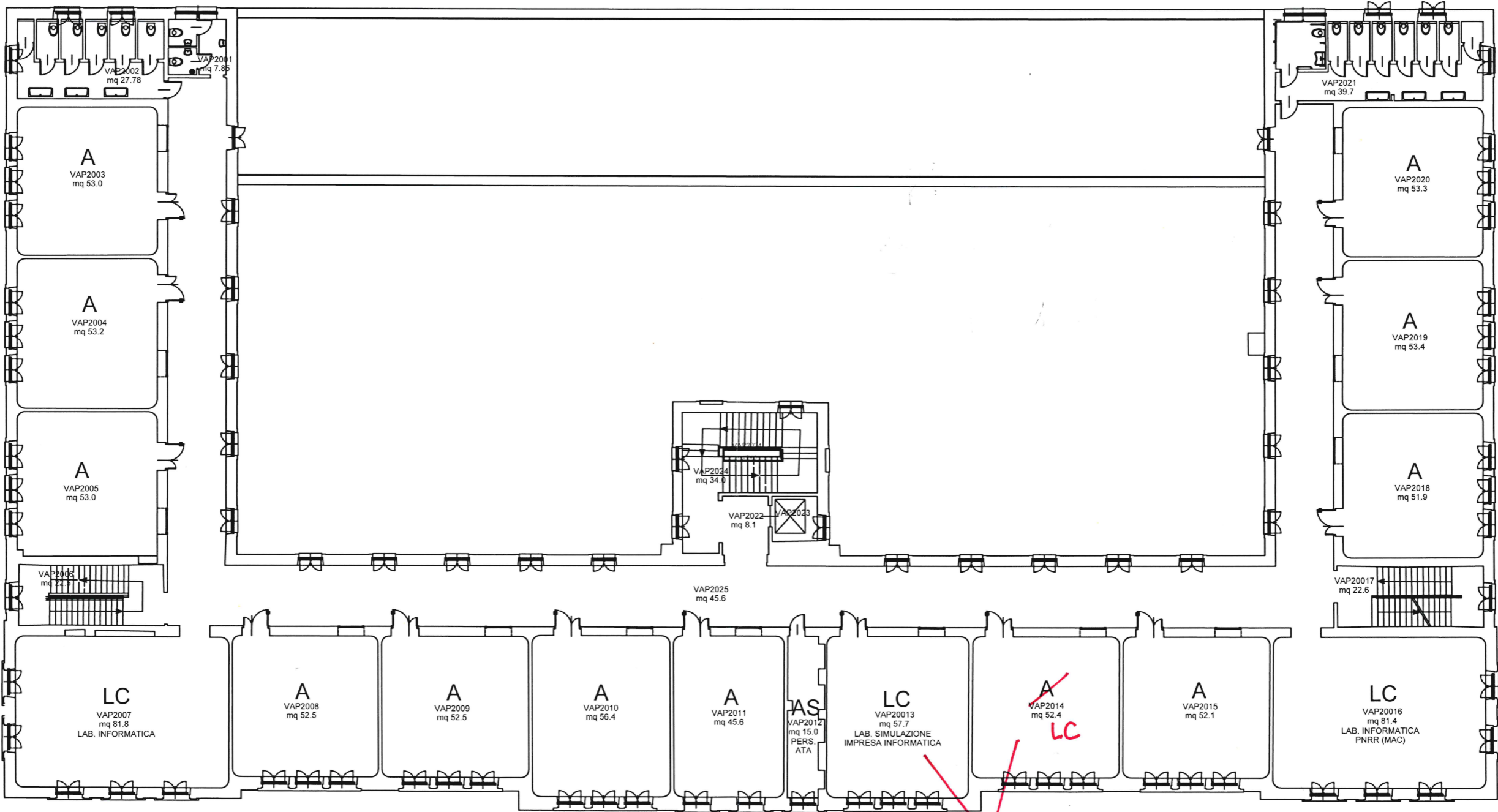


CITTÀ METROPOLITANA DI GENOVA

PIAZZA SOPRANIS, 5 - PIANO SECONDO

I.S.S.EINAUDI - CASAREGIS - GALILEI

- A (Aule) n.12
- LS (Laboratori semplici)
- SG (Spazio ginnico / palestra)
- LC (Laboratori con impianti complessi) n.3
- M (Magazzini autorizzati / archivi / biblioteche)
- U (Uffici / aula insegnanti)
- AS (Altri spazi) n.1



UGUALE DEST. D'USO